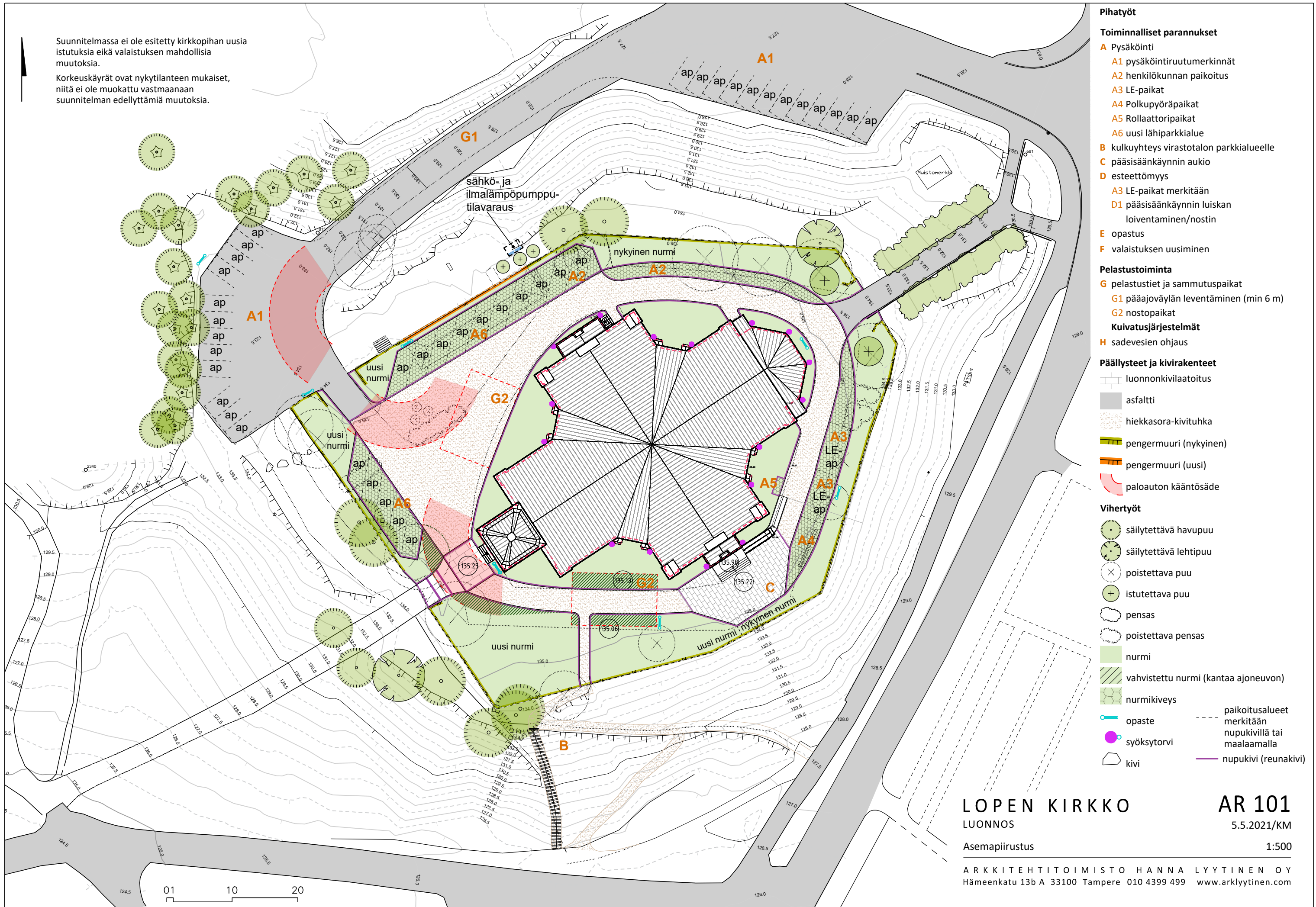


Suunnitelmassa ei ole esitetty kirkkopihan uusia istutuksia eikä valaistuksen mahdollisia muutoksia.

Korkeuskäyrät ovat nykytilanteen mukaiset, niitä ei ole muokattu vastamaan suunnitelman edellyttämiä muutoksia.



Pihatytöt

Toiminnalliset parannukset

- A** Pysäköinti
 - A1 pysäköintiruutumerkinnot
 - A2 henkilökunnan paikoitus
 - A3 LE-paikat
 - A4 Polkupyöräpaikat
 - A5 Rollaattoripaikat
 - A6 uusi lähiparkkialue
- B** kulkuyhteys virastotalon parkkialueelle
- C** pääsisäänkäynnin aukio
- D** esteettömyys
 - A3 LE-paikat merkitään
 - D1 pääsisäänkäynnin luiskan loiventaminen/nostin
- E** opastus
- F** valaistuksen uusiminen

Pelastustoiminta

- G** pelastustiet ja sammutuspaikat
 - G1 pääajoväylän leventäminen (min 6 m)
 - G2 nostopaikat

Kuivatusjärjestelmät

- H** sadevesien ohjaus

Päällysteet ja kivirakenteet

- luonnonkivilaatoitus
- asfaltti
- hiekkasora-kivituhka
- pengermuuri (nykyinen)
- pengermuuri (uusi)
- paloauton kääntösäde

Vihertyöt

- säilytettävä havupuu
- säilytettävä lehtipuu
- poistettava puu
- istutettava puu
- pensas
- poistettava pensas
- nurmi
- vahvistettu nurmi (kantaa ajoneuvon)
- nurmikiveys
- opaste
- syöksytorni
- kivi
- paikoitusalueet merkitään nupukivillä tai maalaamalla
- nupukivi (reunakivi)

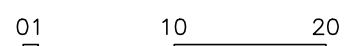
LOPEN KIRKKO
LUONNOS

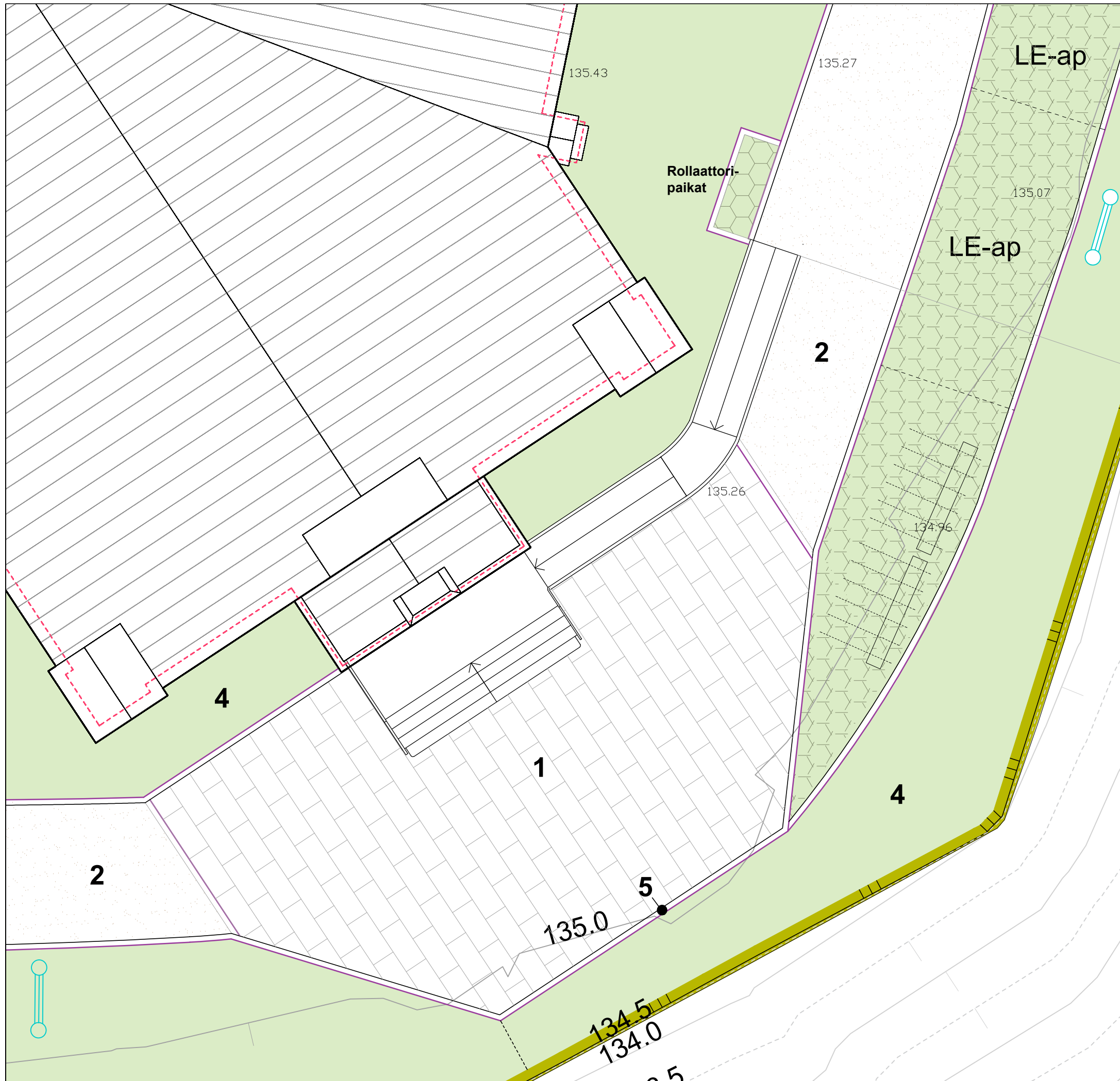
AR 101
5.5.2021/KM

Asemapiirustus

1:500

ARKKITEHTITOIMISTO HANNA LYYTINEN OY
Hämeenkatu 13b A 33100 Tampere 010 4399 499 www.arkklyytinen.com





Materiaalit

- 1 luonnonkivi 300x550-1050x80 mm, kivityyppi poltetu kurun harmaa



- 2 hiekkasora-kivituhka, harmaa
- 3 nurmikivi, kivityyppivaihtoehdot:



VE A Viherässä, Rudus



VE B1 Golfkivi, Rudus

- 4 nurmi
- 5 nupukivi 140x80x220 mm, kivityyppi poltetu kurun harmaa



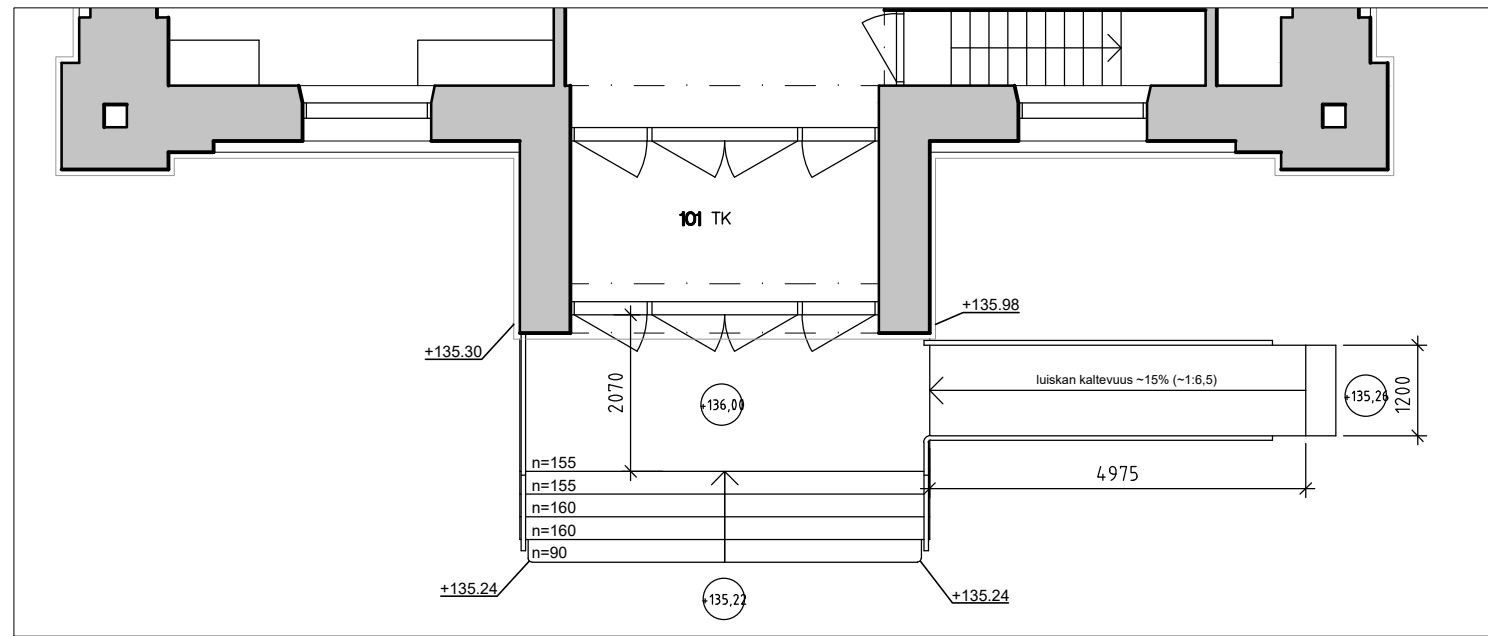
LOPEN KIRKKO
LUONNOS

AR 102
3.5.2021/KM

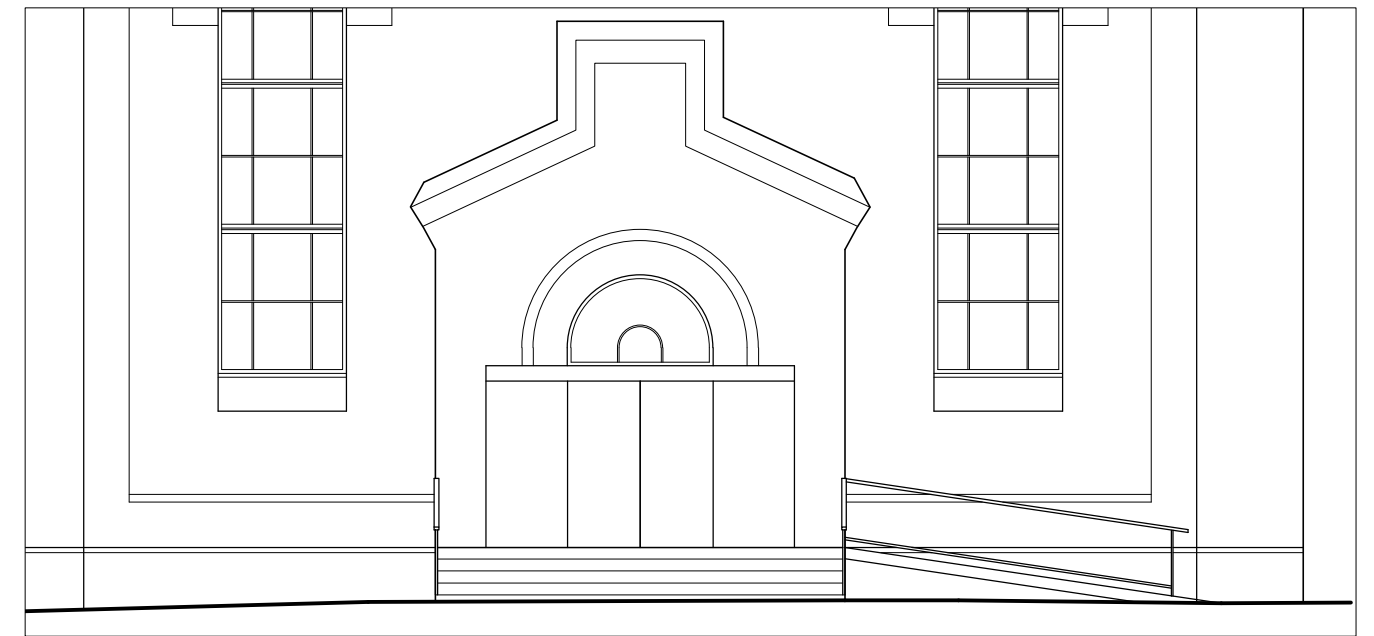
Pihan pintamateriaalit

1:100

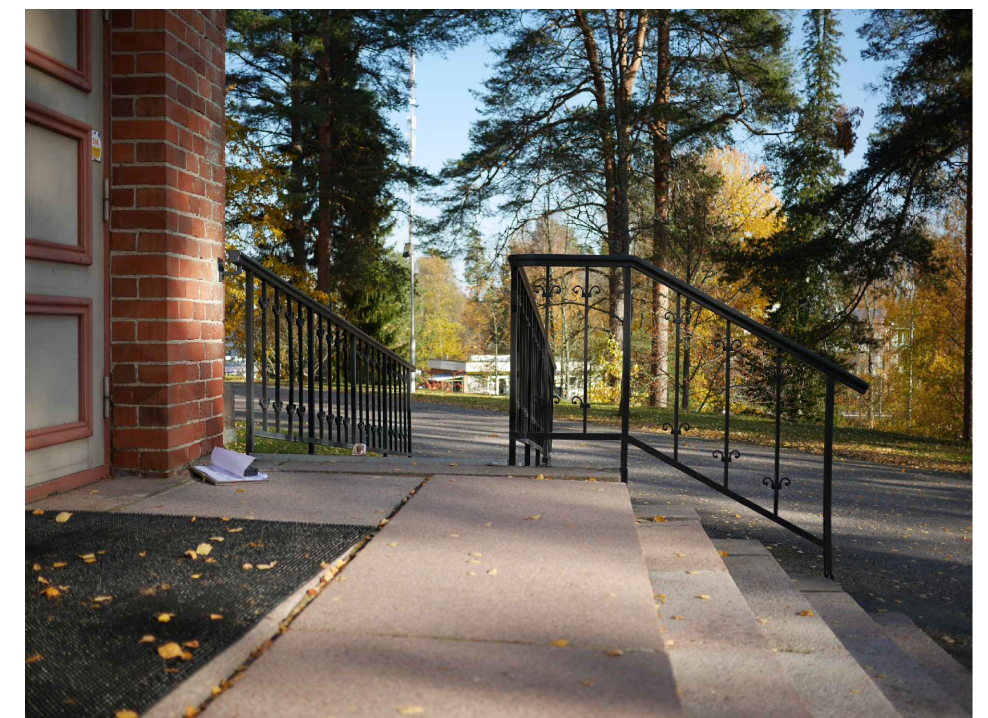
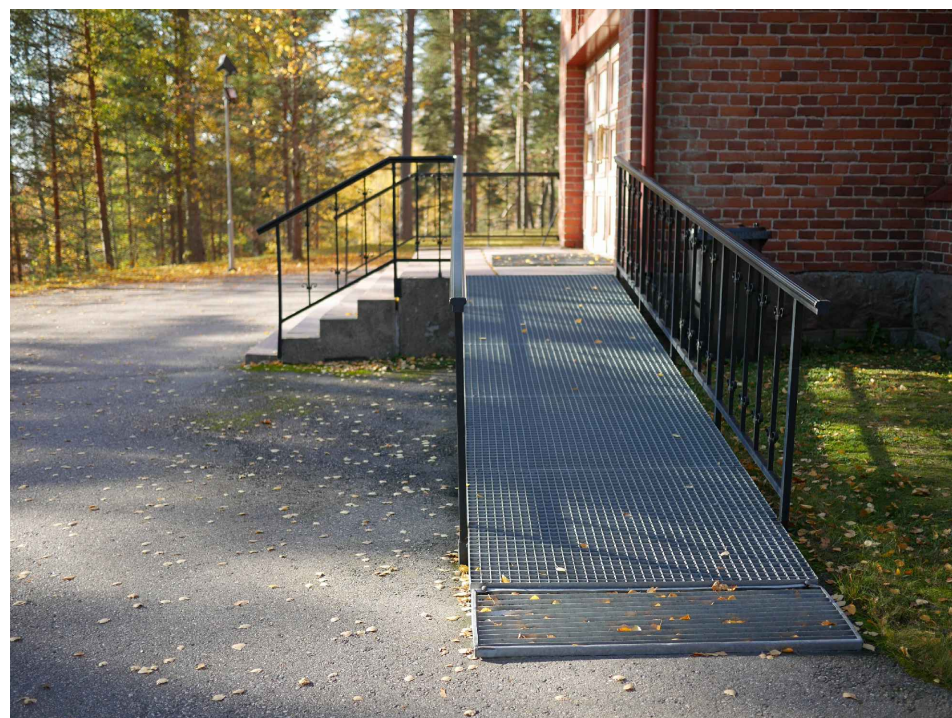
ARKKITEHTITOIMISTO HANNA LYYTINEN OY
Hämeenkatu 13b A 33100 Tampere 010 4399 499 www.arkklyytinen.com



pohjaote



etuprojektio



NYKY

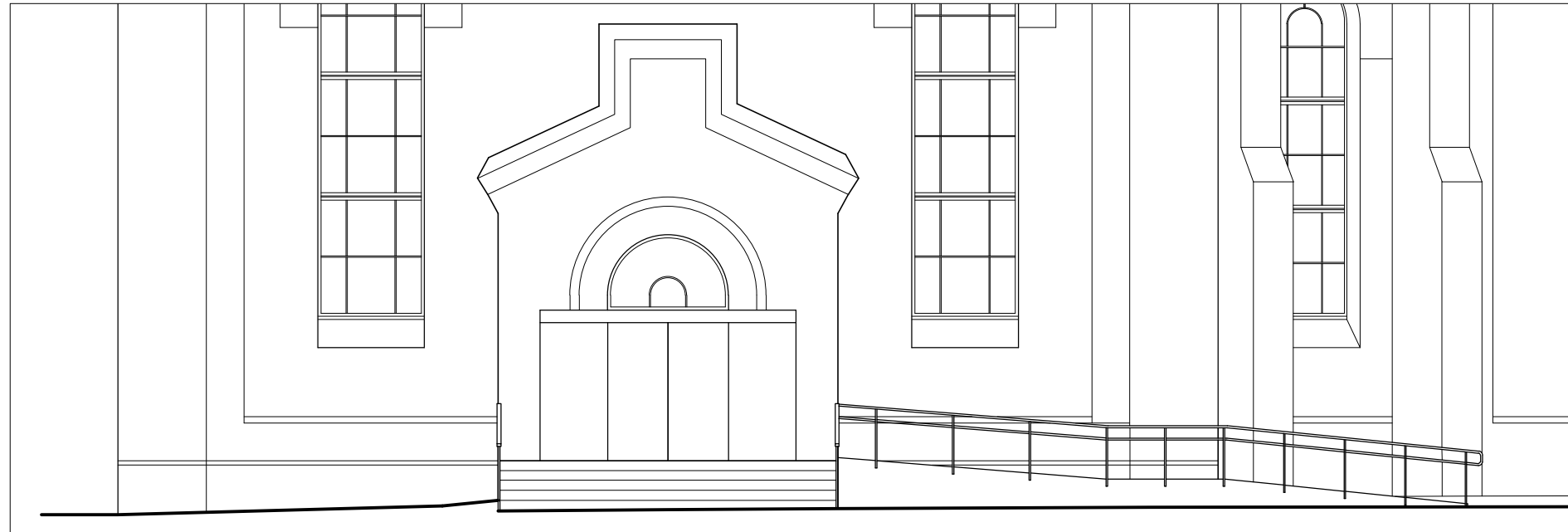
LOPEN KIRKKO
LUONNOS

L103.1
3.5.2021/KM

Pääsisäänkäynti nykytilanne

1:100

ARKKITEHTITOIMISTO HANNA LYYTINEN OY
Hämeenkatu 13b A 33100 Tampere 010 4399 499 www.arkklyytinen.com



etuprojektio 1:100

Luiska

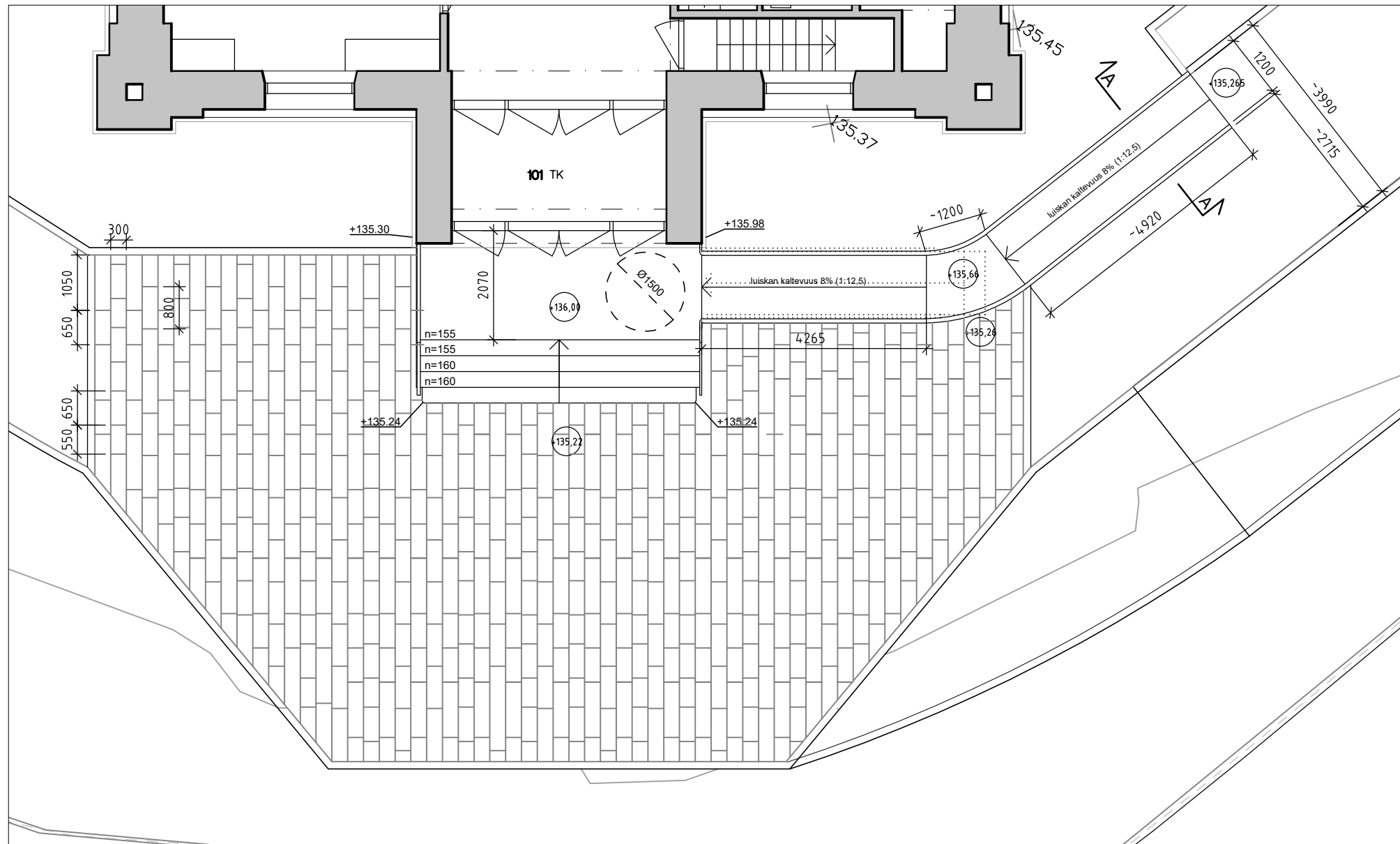
Luiskan **kulkuleveys 1200 mm**.
Luiskan kaltevuus on 8% (1:12,5). Luiska varustetaan sulanapitolämmityksellä.
Luiskan sivuille 50 mm nosto.

Määräykset

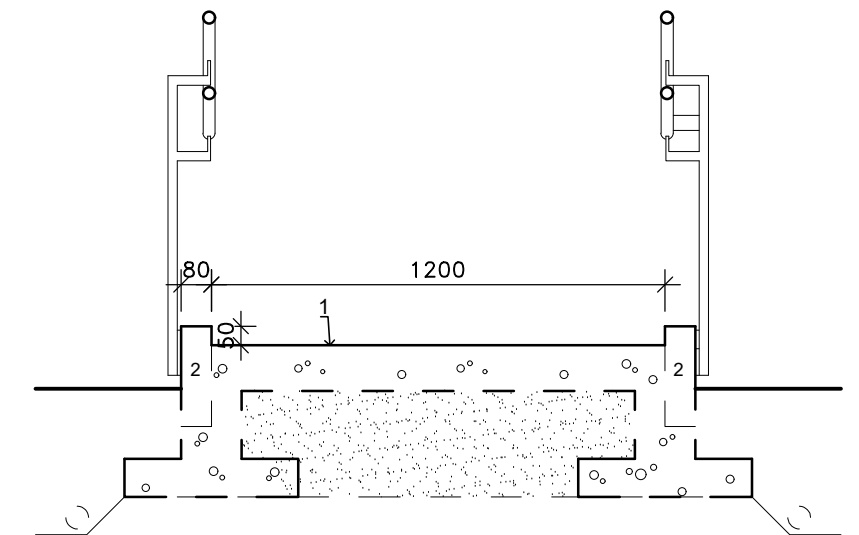
Esteettömyysasetuksen mukaan luiskan kaltevuus max 5% (1:20).
Luiskan kaltevuus ulkotiloissa max 8% (1:12,5), jos luiska on katettu tai lämmitetty. Luiskan pinnan tulee olla tasainen ja luistamaton.

Materiaalit

- pintamateriaali harjattu betoni
- pystypinnat luonnonkivi, kivityyppi poltettu taivassalon punainen (kuva)



pohjaote 1:100



Luiskan pohja- ja perusrakenne (betonia) ja kaiteen alapään kiinnitys toteutetaan rakennesuunnitelman mukaan.

Pintamateriaalit

- 1 harjattu betoni
- 2 poltettu luonnonkivi, taivassalon punainen

leikkaus A-A 1:20

LOPEN KIRKKO
LUONNOS

L103.2
3.5.2021/KM

Pääsisäänkäynti, etuprojektio, pohjaote ja leikkaus 1:100/1:20

ARKKITEHTITOIMISTO HANNA LYYTINEN OY
Hämeenkatu 13b A 33100 Tampere 010 4399 499 www.arkklyytinen.com



LOPEN KIRKKO
LUONNOS

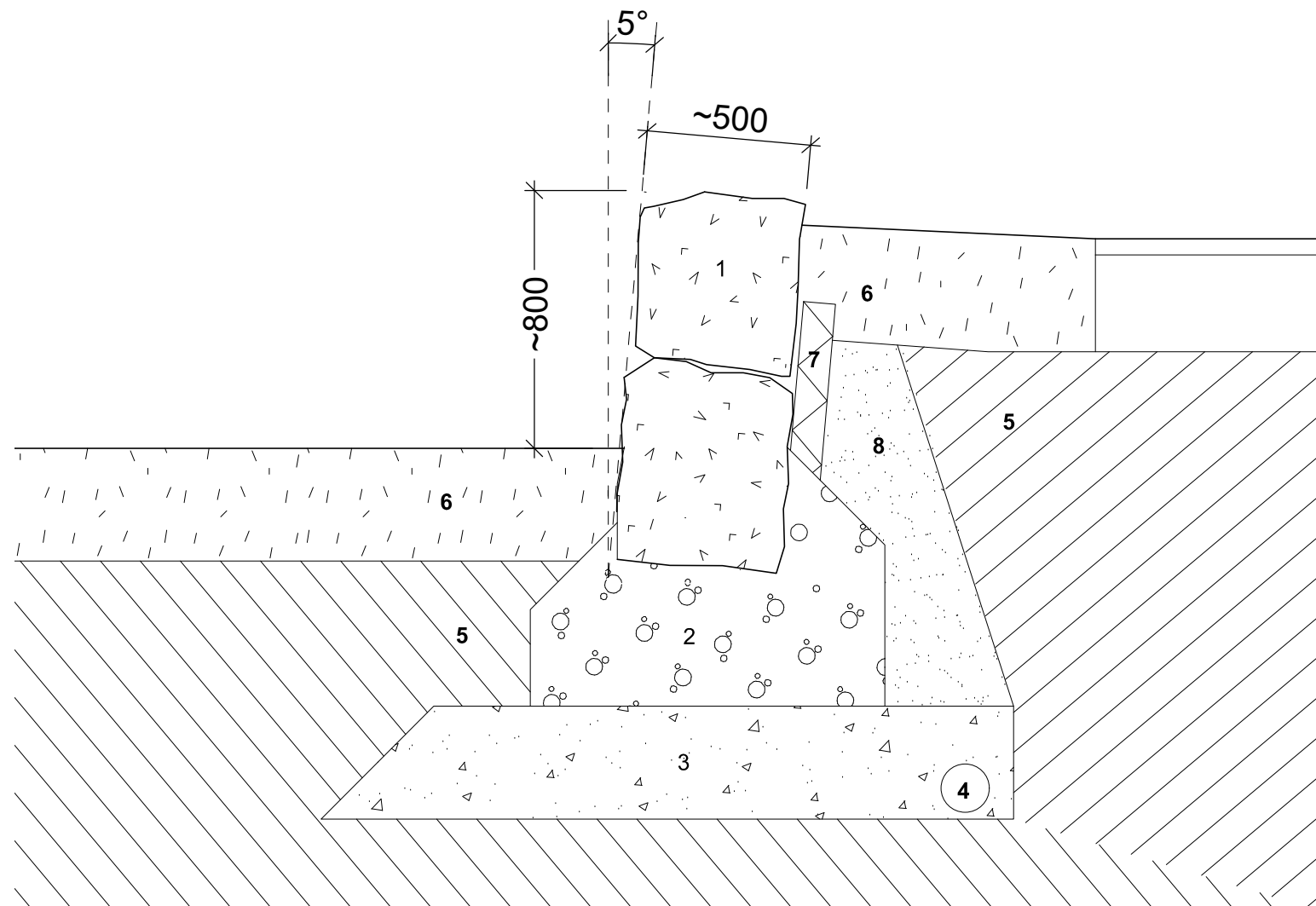
L104

3.5.2021/KM

Luonnonkivimuurin havainnekuva

1:20

ARKKITEHTITOIMISTO HANNA LYTTINEN OY
Hämeenkatu 13b A 33100 Tampere 010 4399 499 www.arklyytinen.com



Materiaalit

- 1 luonnonkivi
- 2 maakosteabetoni
- 3 murske 0-25mm
- 4 salaoja
- 5 routimaton alusrakenne
- 6 kasvualusta
- 7 routaeriste
- 8 hiekka 0-8mm

Betonianturan ankkurointi kallioon määritetään työmaa-aikana.

LOPEN KIRKKO
LUONNOS

L105
3.5.2021/KM

Luonnonkivimuuridetalji

1:20

ARKKITEHTITOIMISTO HANNA LYYTINEN OY
Hämeenkatu 13b A 33100 Tampere 010 4399 499 www.arkklyytinen.com